

Les animateurs

ÉNERGIES RENOUVELABLES (EnR)
EN BOURGOGNE-FRANCHE-COMTÉ
JUN 2024

Ma Région | avancer, partager

SOMMAIRE

Les animateurs Énergies renouvelables en Bourgogne-Franche-Comté	3
Leur rôle?	3
Les animateurs EnR généralistes en Bourgogne-Franche-Comté	4-5
Une animation par filière	6
Les contrats de chaleur renouvelables territoriaux	7

LES ANIMATEURS ÉNERGIES RENOUVELABLES EN BOURGOGNE- FRANCHE-COMTÉ

L'ADEME, la Région Bourgogne-Franche-Comté et l'Europe déploient un réseau d'animateurs en Bourgogne-Franche-Comté dans le but de favoriser l'émergence et l'accompagnement des projets d'énergies renouvelables. Ils financent, avec d'autres partenaires, la mission de ces animateurs, qui interviennent gratuitement auprès de tous les porteurs de projets, sauf particuliers.

LEUR RÔLE?



Les animateurs EnR ont pour missions de :

- **Réaliser une prospection de projets** en réponse aux enjeux énergétiques du territoire pour avoir une vision large et complète des projets EnR existants et en développement ;
- **Sensibiliser les acteurs à la maîtrise de l'énergie et aux énergies renouvelables** avec des actions de promotion/communication pour susciter le développement de nouveaux projets, en lien avec les acteurs du territoire (conseillers en énergie partagée, chargés de mission TEPOS et PCAET, etc.) ;
- **Accompagner les maîtres d'ouvrage, hors particuliers** dans leurs projets ;
- **Être un relais d'informations sur la maîtrise de l'énergie et les énergies renouvelables** auprès des maîtres d'ouvrage et acteurs de la filière ;
- **Participer au réseau des animateurs EnR** animé par l'ADEME et la Région Bourgogne-Franche-Comté, et rendre compte régulièrement aux partenaires de l'avancement des projets.

Leurs coordonnées par territoire d'action sont disponibles pages suivantes.

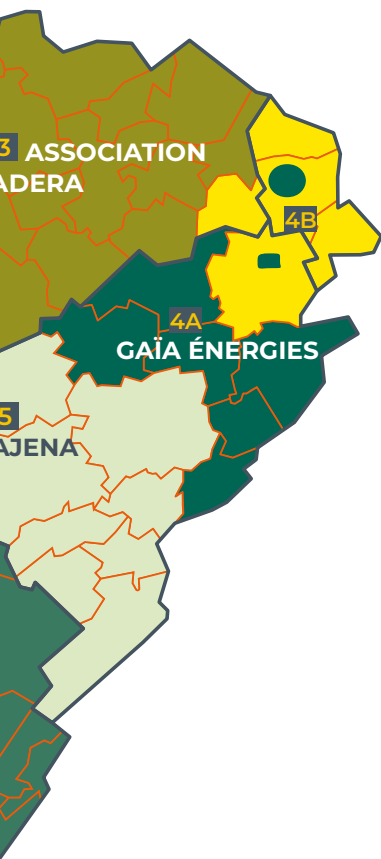
Chaudière bois EHPAD
de Mamirolle (Doubs)



LES ANIMATEURS ENR GÉNÉRALISTES EN BOURGOGNE-FRANCHE-COMTÉ



— Limites des intercommunalités
— Limites départementales



1 COMMUNAUTÉ DE COMMUNES DE PUISAYE FORTERRE

Simon GOUSSET

☎ 03 86 74 19 51 · s.gousset@cc-puisayeforterre.fr

2 CÔTE-D'OR

Conseil Départemental 21

Cyril PRUVOST

Chargé de mission Politique Forestière
et Bois-Energie

☎ 03 80 63 67 40 · cyril.pruvost@cotedor.fr

3 HAUTE-SAÔNE

ADERA

Patrick AUBERT

☎ 09 87 66 06 31 · p.aubert@adera.asso.fr

4 AIRE URBAINE, PAYS HORLOGER, PAYS DU DOUBS CENTRAL

Gaïa Énergies

4A *Arnaud COTTET*

☎ 06 41 47 91 70 · arnaud.cottet@gaia-energies.org

4B *Hugo FELICE*

☎ 06 07 85 16 76 · hugo.felice@gaia-energies.org

5 DOUBS (hors aire urbaine)

AJENA

Philippe CHAMBRENT

☎ 03 84 47 81 12 · ☎ 06 31 24 00 58

pchambrement@ajena.org

6 JURA

AJENA

Clément DÉJARDIN

☎ 03 84 47 81 17 · ☎ 07 84 85 74 42

cdejardin@ajena.org

7 MORVAN

Syndicat mixte du PNRM

Emma PERRUSSEL

☎ 03 86 78 79 31 · emma.perrussel@parcdumorvan.org

Théo PABOEUF

☎ 03 86 78 79 30 · theo.paboeuf@parcdumorvan.org

8 NIÈVRE

Agence locale de l'énergie et du Climat
de la Nièvre

Igor GIRALDO

☎ 03 86 38 22 21 · igiraldo@ale-nievre.org

9 SAÔNE-ET-LOIRE

Conseil Départemental 71

Eve-Anne RASTEL

☎ 03 85 39 57 76 · ea.rastel@saoneetloire71.fr

UNE ANIMATION PAR FILIÈRES

Par ailleurs, des animations spécifiques sont mises en place par filière ou par public-cible

ANIMATION PAR FILIÈRE :

Forêt-bois

FIBOIS Bourgogne-Franche-Comté

Martin LIBERATI

☎ 03 80 40 34 36 / 06 11 96 01 75

m liberati@fibois-bfc.fr

PRO ETF BFC

Vanessa DA SILVA

☎ 06 74 91 15 53

boisenergie@proetfbfc.fr

**Communes Forestières
Bourgogne-Franche-Comté**

Thomas NUYTEN

☎ 03 80 40 33 37 / 06 73 20 70 88

thomas.nuyten@

communesforestieres.org

Méthanisation

Permanence téléphonique les lundis
et jeudis après-midi : ☎ 03 45 81 06 30

contact@methabfc.fr

<https://methabfc.fr/>

ENR Citoyennes

Energie partagée

Chloé QUINONERO

☎ 07 57 18 29 37

chloe.quinonero@energie-partagee.org

Hydroélectricité

ADERA

Fabrice BOUVERET

☎ 03 84 92 12 86

f.bouveret@adera.asso.fr

<https://hydro-bfc.fr/>

Éolien et Photovoltaïque auprès des collectivités

Les Générateurs

Jean Pierre VALLAR

☎ 06 82 51 55 84

contact@territoire-energie-bfc.fr

<https://lesgenerateurs.ademe.fr/>

ANIMATION PAR PUBLIC-CIBLE :

Énergies renouvelables et de récupération auprès des entreprises

**Agence économique régionale
de Bourgogne-Franche-Comté**

Sophie RENARD

☎ 03 80 40 33 57 / 06 43 27 88 43

enrr@aer-bfc.fr

Guilhem CAVAREC

☎ 03 80 40 33 98 / 07 85 76 35 70

Conseillers en Transition Énergétique et Ecologique en Santé

Pôle Énergie Bourgogne-Franche-Comté

David BOILEAU

☎ 06 30 30 05 75

contact.reset@pole-energie-bfc.fr



LES CONTRATS DE CHALEUR RENOUVELABLE TERRITORIAUX DE L'ADEME

Contrat de Chaleur Renouvelable Territorial (CCRT)

Le CCRT est une déclinaison territoriale du Fonds Chaleur de l'ADEME, porté par un opérateur local. Le CCRT permet un soutien logistique et financier au développement des EnR thermiques, via des grappes de « petits » projets qui n'auraient pas pu prétendre au Fonds Chaleur seuls.

21 CÔTE D'OR

Arthur VINCENOT
avincenot@siceco.fr
Alexandre BALESTRUCCI
abalestrucci@siceco.fr

39 JURA

Michel AZIERE
m.aziere@sidec-jura.fr

58 NIÈVRE

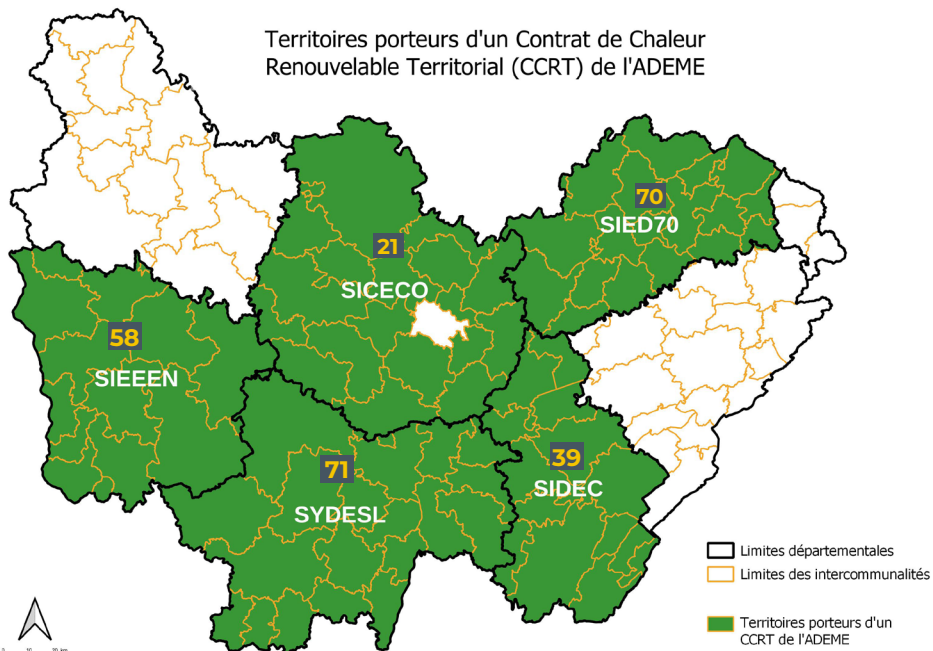
Sylvain BARDOT
sylvain.bardot@sieeen.fr

70 HAUTE-SAÔNE

Julie CHICAUD
j.chicaud@sied70.fr
Anaïs GUENOT
a.guenot@sied70.fr

71 SAÔNE-ET-LOIRE

Thibault LE DESCHAULT
DE MONREDON
tdemonredon@sydesl.fr
Olivier GAMARD
ogamard@sydesl.fr



4, square Castan
CS 51 857
25 031 Besançon CEDEX
Tél. 0 970 289 000

bourgognefranchecomte.fr



Ma Région | *avancer, partager*