

MA RÉGION EST LÀ!

Numéro hors-série
du magazine de la
Région Bourgogne-
Franche-Comté
Saône-et-Loire

RÉGION
BOURGOGNE
FRANCHE
COMTÉ

CE QUE MA RÉGION FAIT POUR MOI

Déplacements, études, loisirs, développement de votre entreprise, vous pouvez bénéficier du soutien de votre Région.

Retrouvez les actions de votre Région dans votre département



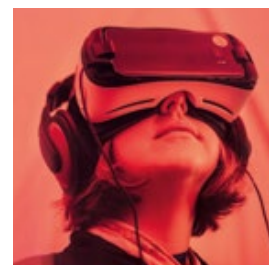
CE QUE FAIT MA RÉGION

En un coup d'œil, toutes les compétences de la Région
PAGE 4



AU PLUS PRÈS DES TERRITOIRES

Le point sur le ticket mobilité mis en œuvre par la Région
PAGE 9



VERS LES AUTRES, VERS DEMAIN

Les priorités de l'action régionale
PAGE 10

CE QUE MA RÉGION FAIT

La Région agit au plus près des territoires afin de faire de la Bourgogne-Franche-Comté une région toujours plus attractive, dans laquelle chacun peut construire son parcours de vie. Elle met en œuvre des mesures concrètes qui améliorent au quotidien la qualité de vie des habitants. Qu'il s'agisse des tarifs des transports, du financement des formations ou encore de la rénovation de logements... Votre Région est là !



1 POUR M'AIDER À ME FORMER, MA RÉGION EST LÀ !

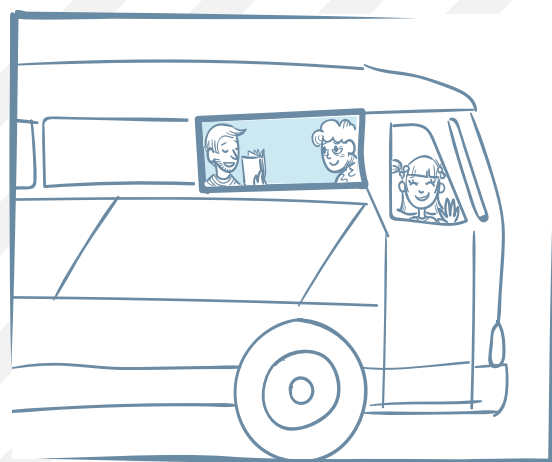
Lycéens, apprentis, étudiants, demandeurs d'emploi, salariés en formation continue : de l'entrée en seconde ou au CFA, et pendant toute la durée de la vie professionnelle, en passant par l'enseignement supérieur, **vo**tre Région vous accompagne et vous informe à chaque étape de votre parcours d'orientation et de formation. Adapter l'offre des formations aux mutations du marché du travail, c'est agir concrètement pour l'emploi ! ■

2 POUR FAIRE MES ÉTUDES À L'ÉTRANGER, MA RÉGION EST LÀ !

Il n'y a rien de plus enrichissant qu'une expérience à l'étranger. Et sur un CV, c'est un sacré plus ! C'est pourquoi **la Région propose des dispositifs pour encourager les jeunes qui souhaitent étudier à l'étranger**. Que ce soit dans le cadre d'études ou de stages, les aides sont cumulables avec l'aide à la mobilité internationale (de l'Éducation nationale) et l'allocation Erasmus+ (Union européenne). Et ça marche aussi pour ceux qui sont en apprentissage. *Go!* ■

3 MA RÉGION M'AIDE À FINANCER MON PERMIS DE CONDUIRE !

Passer son permis de conduire, une obligation ? Oui ! Car sans permis, aujourd'hui, difficile de prétendre à un emploi. **La Région a choisi d'aider les jeunes (16-25 ans) à financer cet examen. Une aide de 500 euros, sous condition de ressources**, peut être attribuée. Il est demandé aux jeunes en contrepartie d'effectuer 15 heures de bénévolat dans une association de leur choix. ■



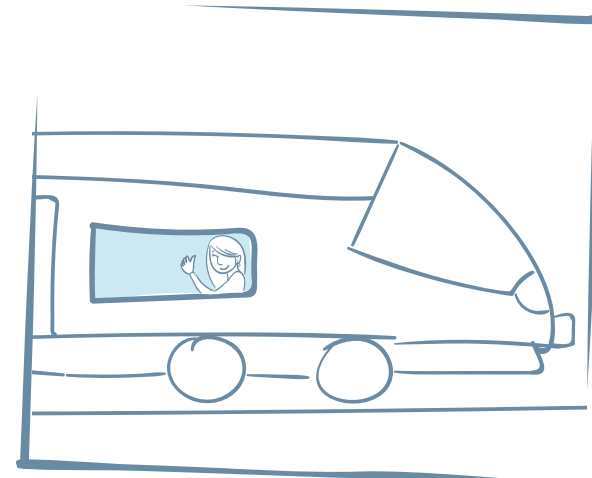
5 POUR VOYAGER À DEMI-TARIF EN TER, MA RÉGION EST LÀ !

Avec le tarif jeune moins de 26 ans, tous vos trajets en TER Bourgogne-Franche-Comté sont à moitié prix toute l'année, y compris vers Paris *via* Laroche-Migennes et Sens. Des exemples ? 5 euros pour un trajet Dole - Besançon, 17,50 euros pour un Dijon - Paris-Bercy. ■



4 POUR VOYAGER EN CAR À 1,50 EURO, MA RÉGION EST LÀ !

1,50 euro : c'est désormais le seul et unique tarif pour voyager en car sur les lignes interurbaines de Bourgogne-Franche-Comté. Simple et attractif, ce coût réduit incarne le choix régional d'assurer la mobilité partout et pour tous. Plus d'infos sur www.viamobigo.fr ■

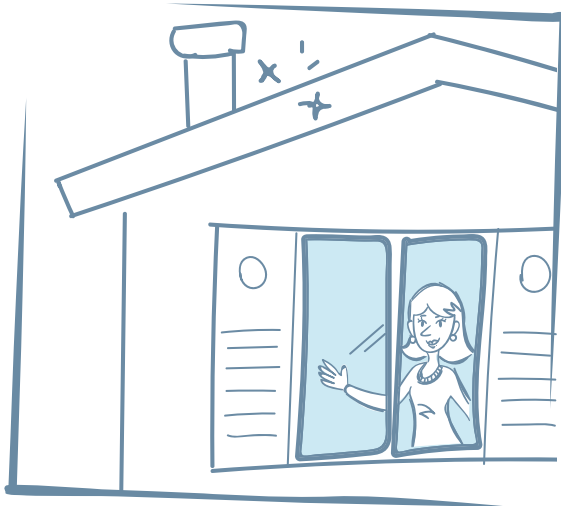


POUR SAVOIR TOUT CE QUE VOTRE RÉGION FAIT POUR VOUS
RETROUVEZ TOUTES LES MESURES SUR WWW.BOURGOGNEFRANCHECOMTE.FR/MA-REGION-EST-LA

IT POUR MOI...

6 POUR M'AIDER À RÉNOVER MON LOGEMENT, MA RÉGION EST LÀ !

Jusqu'à 5 000 euros d'aides : c'est ce que la Région propose pour la rénovation d'un logement selon les normes Bâtiment Basse Consommation (BBC) qui garantissent des améliorations de consommation d'énergies dans les logements. Le service public de l'efficacité énergétique, créé par la Région, vous guide dans vos travaux grâce à des outils simples comme l'audit énergétique (état des lieux, scénarios de travaux avec chiffrage...). ■

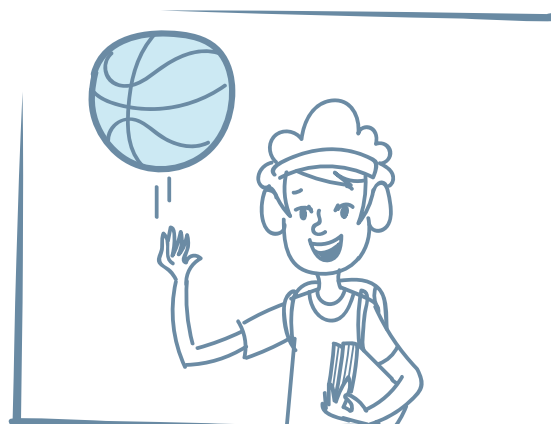
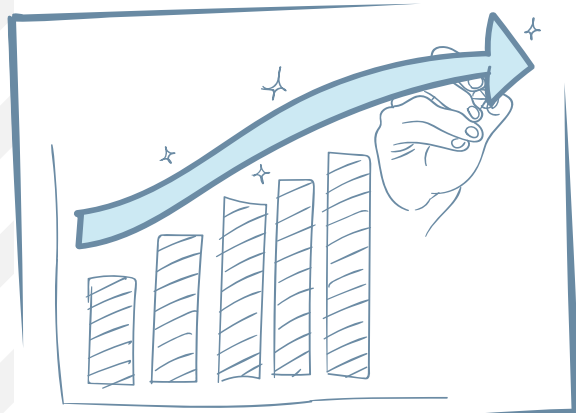


8 POUR ME FAIRE PROFITER DE LA CARTE AVANTAGES JEUNES, MA RÉGION EST LÀ !

Avec la Carte Avantages Jeunes, les moins de **30 ans bénéficient de réductions et gratuités proposées par les 2 000 partenaires** dans les domaines de la culture (théâtre, festivals, cinéma, musées...), des sports et loisirs (ski alpin et nordique, piscines, patinoires, bowlings, parcs de loisirs...), des boutiques et commerces (livres, papeteries, alimentation, habillement...). Plus de 100 000 jeunes Bourguignons-Francs-Comtois en profitent chaque année ! ■

7 POUR AIDER AU DÉVELOPPEMENT DE MON ENTREPRISE, MA RÉGION EST LÀ !

À chaque stade de leur développement, **la Région accompagne les entreprises pour les aider à franchir les étapes clés : investissements, innovation, export, réflexions stratégiques, etc.** De multiples possibilités de financement existent, sous forme d'aides directes ou d'outils d'ingénierie financière, déclinables au cas par cas, selon les besoins et le contexte (création, mutation, développement, pré-difficulté). ■



9 POUR M'AIDER À PAYER MA LICENCE SPORTIVE, MA RÉGION EST LÀ !

Voilà une aide qui va ravir les fondus de sport: tout lycéen, licencié simultanément dans l'association sportive de son établissement scolaire (UNSS) et dans un club de Bourgogne-Franche-Comté de son choix, **peut se faire rembourser l'équivalent de sa licence UNSS, à hauteur de 20 euros maximum.** Sport en club ou sport au lycée: plus besoin de choisir! Pour les sportifs en situation de handicap, la Région finance l'intégralité des licences souscrites auprès des clubs affiliés aux comités régionaux handisport et sport adapté. ■



Marie-Guite DUFAY

Présidente de la Région
Bourgogne-Franche-Comté

Notre région est jeune et bien vivante. Notre action s'affirme chaque jour davantage dans la bataille pour l'emploi et le combat pour la préservation de l'environnement et du climat. Les principes de solidarité et de fraternité qui me sont chers irriguent l'ensemble de nos politiques régionales.

Notre région est là, présente, proche, pour relever les défis d'aujourd'hui et de demain.

Nous investissons pour structurer et mailler notre territoire : dans les transports, le numérique, l'enseignement supérieur et la recherche, mais aussi dans l'économie, l'agriculture, pour plus d'attractivité.

Nous misons sur la contractualisation avec tous les territoires, ruraux comme urbains et métropolitains, au nom d'un aménagement équilibré et pour garantir l'accessibilité aux services publics.

Au quotidien, ce sont des tarifs de transports abordables, en car comme en TER, et des transports scolaires gratuits. Ce sont des maisons de santé accompagnées pour pouvoir mieux se soigner.

Nous investissons dans la formation tout au long de la vie, pour garantir l'emploi et anticiper les mutations professionnelles. Pour notre jeunesse, nous construisons les lycées de demain. Notre ambition : que nos jeunes puissent choisir leur orientation et des métiers dans les filières d'avenir.

Nous relevons le défi du changement climatique, par le développement des énergies renouvelables, l'engagement dans la filière hydrogène, la rénovation performante des logements, la création de l'Agence régionale de la biodiversité.

Dans ce numéro spécial de votre magazine *Ma Région*, vous découvrirez comment ces engagements se traduisent sur le terrain dans toute la Bourgogne-Franche-Comté.

Bonne lecture!

Ma Région est là est une publication de la Région Bourgogne-Franche-Comté.

DIRECTRICE DE LA PUBLICATION : Marie-Guite Dufay

DIRECTRICE DE LA COMMUNICATION : Séphora Grisey

RÉDACTRICE EN CHEF : Maëlle Olivier

RÉDACTION : Xavier Ducordeaux, Edwige Prompt, Christophe Bidal, Maëlle Olivier

PHOTO COUVERTURE : Studio Romantic - stock.adobe.com

CONCEPTION : Service Communication Région

Bourgogne-Franche-Comté

MISE EN PAGE : Dartagnan / Tristan Fellmann

IMPRESSION : Vincent Imprimeries

Direction de la communication
et des relations avec les citoyens

4 square Castan - CS 51857 - 25031 Besançon Cedex

Imprimé sur papier 100% recyclé.

QUE FAIT MA RÉGION ?

Sur tout le territoire, la Région agit au quotidien pour chaque habitant de Bourgogne-Franche-Comté. De la formation à la transition énergétique, du développement économique aux transports, des lycées à l'agriculture, du sport au tourisme, de la jeunesse aux fonds européens, nous sommes tous concernés par les interventions de la Région !



AGRICULTURE-FORÊT-FILIÈRE BOIS

La Région accompagne le développement de l'agriculture et des entreprises agroalimentaires dans une logique de diversification et de durabilité. Elle soutient les exploitants à différents stades de leur développement. Elle œuvre également à la gestion durable des forêts et au développement de la filière bois.



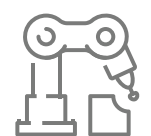
AMÉNAGEMENT DU TERRITOIRE

La Région soutient les initiatives des territoires (communes rurales, agglomérations, bourgs-centres...) et contribue à la mise en œuvre de la politique de la ville afin d'améliorer la qualité de vie dans les quartiers.



CULTURE-PATRIMOINE

La Région accompagne les projets des acteurs culturels (compagnies de spectacle vivant, organisateurs de festival, auteurs...), les projets de restauration et de valorisation du patrimoine. Elle est aussi responsable de l'inventaire régional du patrimoine culturel qui permet de valoriser les richesses culturelles, architecturales, historiques et scientifiques..



ÉCONOMIE-TOURISME

La Région définit les orientations en matière de développement économique sur tout le territoire et apporte son soutien aux entreprises. Dans le domaine touristique, elle finance des infrastructures (hébergements, aménagements, circuits vélo, itinérance pédestre ou fluviale...).



ENVIRONNEMENT-TRANSITION ÉNERGÉTIQUE

Chef de file des politiques climat, air et énergie sur le territoire, la Région se mobilise pour l'amélioration de l'efficacité énergétique de l'habitat et soutient la production d'énergies renouvelables. Elle agit aussi pour protéger la biodiversité.



EUROPE-RELATIONS INTERNATIONALES

La Région est l'autorité de gestion des fonds européens, soit 1,4 milliard d'euros au bénéfice de notre territoire pour la période 2014-2020. Elle contribue également au rayonnement international de la Bourgogne-Franche-Comté.



ORIENTATION-FORMATION-EMPLOI

Compétente en matière de formation et d'orientation professionnelle, la Région construit une offre de formation adaptée aux besoins du territoire, des entreprises et des habitants. Elle s'investit particulièrement pour favoriser l'accès à l'apprentissage.



JEUNESSE

La Région s'engage auprès des jeunes de son territoire avec deux initiatives très concrètes : la carte Avantages Jeunes, qui offre de très nombreuses réductions (loisirs, déplacements, culture) et l'aide financière au passage du permis de conduire en échange d'heures de bénévolat.



LYCÉES

Propriétaire des 131 lycées publics de Bourgogne-Franche-Comté, la Région investit pour les moderniser et leur apporter les moyens matériels et financiers pour fonctionner. L'accueil, l'entretien, la maintenance des locaux et la restauration sont assurés par l'intervention de plus de 2800 agents techniques de la Région, en service dans les lycées.



RECHERCHE-ENSEIGNEMENT SUPÉRIEUR

La Région finance la rénovation de logements étudiants et des actions en faveur de la vie étudiante. Elle soutient les projets de recherche. Elle accompagne les structures de l'innovation. Elle propose également des bourses de thèse et de post-doctorat ainsi que des aides à la mobilité internationale.



SPORT-VIE ASSOCIATIVE

La Région soutient les associations, essentielles à la cohésion sociale et territoriale, grâce à des dispositifs tels que l'aide à l'emploi associatif. Elle participe à la réalisation d'équipements sportifs, accompagne les athlètes de haut niveau et soutient le sport pour tous. Elle est responsable du Centre de ressources, d'expertise et de performances sportives (CREPS).



MOBILITÉS

La Région organise et finance Mobigo, le service public de transport régional par trains et cars interurbains. Elle est également responsable des transports scolaires hors des agglomérations possédant un réseau de transport public. Elle finance aussi des infrastructures de transport d'intérêt régional et la mise en accessibilité des gares. La Région est responsable de l'achat de trains modernes et confortables pour les voyageurs.



NUMÉRIQUE

La Région finance les Départements pour le déploiement du très haut débit dans les territoires ruraux. Par ailleurs, elle développe un réseau très haut débit par voie hertzienne basé sur une technologie innovante (RCube).



EN SAÔNE-ET-LOIRE, MA RÉGION EST LÀ!



CHALON-SUR-SAÔNE

La Région a contribué à la rénovation et à la modernisation de la scène nationale l'Espace des Arts, pour un montant de 1 million d'euros dans le cadre du Contrat de plan État-Région. Le chantier concernait notamment les conditions d'accueil des publics dans les divers espaces, la mise aux normes et l'accessibilité du bâtiment ainsi que l'amélioration des performances énergétiques.

LE CREUSOT

Avec près de 27 millions d'euros investis dans la rénovation du Lycée Léon-Blum, ce programme est le plus important investissement réalisé par la Région pour la modernisation des établissements scolaires dont elle est responsable.



CE QUE MA RÉGION FAIT P

Près de chez moi, en Saône-et-Loire, l'action de la Région, c'est du concret! La preuve par l'exemple avec un aperçu, non exhaustif, de réalisations portées en direct par la collectivité. Mais aussi de projets, initiés par des communes ou des intercommunalités, des entreprises ou des associations qui ont bénéficié d'un coup de pouce régional.

1 ROMANÈCHE-THORENS

Dans le cadre d'Effilogis, la Région a financé la rénovation en basse consommation énergétique de l'immeuble « La Goutelle » pour un montant de 116 000 euros. L'opération est portée par Mâcon Habitat.

2 GRAND CHAROLAIS

La Région participe à la prise en charge des déplacements des patients vers les maisons de santé pluridisciplinaires : 14 955 euros sont versés à la communauté de communes Le Grand Charolais pour les déplacements vers les maisons de santé de Charolles, Digoin, Palinges, Paray-le-Monial et Saint-Bonnet-de-Joux.

3 LE CREUSOT MONTCEAU-LES-MINES

Porté par l'université de Bourgogne, le projet Excalibure vise à doter les acteurs de la filière métallurgie d'une offre de service adaptée aux nouvelles formes de production industrielle. La Région y contribue à hauteur de 3 millions d'euros.

4 SIMARD

La Région soutient à hauteur de 1 million d'euros le projet de 14 éleveurs qui se sont engagés dans la production de méthane. Leur objectif : produire l'équivalent de la consommation énergétique totale de 700 foyers, soit environ 2 000 habitants.

5 BUXY

La Région a attribué 86 408 euros à la cave coopérative pour l'aménagement d'un espace œnotouristique et culturel ainsi que pour le développement d'une application pour smartphone.

6 SAINT-LÉGER-SUR-DHEUNE

La Région a financé à hauteur de 450 000 euros la construction d'un nouveau restaurant scolaire.

7 SAINT-GENCOUX-LE-NATIONAL

La Région soutient, grâce à une subvention de 150 000 euros, la construction de la maison de santé qui accueillera onze professionnels dont un médecin généraliste et un kinésithérapeute.

8 PAYS DU CHAROLAIS BRIONNAIS

La Région accompagne le territoire dans sa démarche de candidature Unesco à travers la réalisation d'un inventaire du patrimoine bâti.

9 DOMPIERRE-LES-ORMES

La Région a attribué une subvention de 93 760 euros au camping « Le village des Meuniers » afin de permettre l'implantation de 13 nouveaux hébergements locatifs ainsi que l'installation d'un nouvel espace de jeux.

10 CUISEAUX

La Région a financé à hauteur de 223 400 euros la construction d'un nouveau restaurant scolaire.



Le vignoble de Buxy.

11 ÉCUISSSES

La Région soutient à hauteur de 251 200 euros la valorisation touristique et économique de la villa Perrusson. Construite à la fin du XIX^e siècle par un industriel céramiste, la villa a pour vocation de devenir un lieu ouvert toute l'année. Elle accueille une collection permanente mais aussi des expositions temporaires et organise des animations culturelles.



La villa Perrusson à Écuisses.

12 SUR L'ENSEMBLE DU DÉPARTEMENT

La mise en service quasi intégrale de la Route Centre Europe Atlantique (RCEA) à 2x2 voies est prévue pour fin 2024. Cela permettra d'améliorer la fluidité et la sécurité du trafic routier. La seconde phase qui s'étalera sur la période 2019-2023, bénéficie d'une hausse de l'enveloppe d'investissement qui passe de 231 millions d'euros à 328 millions d'euros grâce à la mobilisation de la Région et des territoires concernés.

13 TRAMAYES

La Région a participé, pour un montant de 101 000 euros, au projet de rénovation-extension de l'école maternelle en école primaire. C'est aujourd'hui un bâtiment à énergie positive.

14 GUEUGNON

La Région a accompagné la commune à hauteur de 138 350 euros pour l'aménagement de l'ancien centre de formation des apprentis en centre d'hébergement à destination d'étudiants dans le domaine de la santé. Le projet, qui porte sur une surface d'environ 300 m², comprendra sept logements dont un studio au rez-de-chaussée adapté aux PMR, cinq studios et un logement de type T1 bis au premier étage, et des espaces communs dont une salle de convivialité. Il permettra d'accueillir jusqu'à dix personnes en même temps.



L'équipe féminine du Charnay Basket Bourgogne Sud.

15 PIERRE-DE-BRESSE

La Région soutient le fonctionnement de l'écomusée de la Bresse bourguignonne et a notamment financé la transformation des aménagements muséographiques, afin d'évoluer vers un musée de la mémoire cuiselière pour un montant de 44900 euros.

16 AIDE AU PERMIS DE CONDUIRE

En 2018, 432 jeunes du département ont reçu une aide de 500 euros (soit 216 000 euros au total) pour passer le permis de conduire, indispensable dans leur projet de formation et professionnel.

17 BIBRACTE

La Région contribue au fonctionnement du site à travers une contribution annuelle de 145 000 euros et le financement de différentes actions de valorisation du patrimoine (500 000 euros de crédits régionaux inscrits au Contrat de plan État-Région 2015-2020).

18 CHARNAY-LÈS-MÂCON

La Région soutient l'équipe féminine du Charnay Basket Bourgogne Sud (CBBS) à hauteur de 70 000 euros. L'équipe est championne de France de ligue 2 en 2019.

19 AUTUN

La Région accompagne le projet du Grand Rolin à hauteur de 500 000 euros. La rénovation et l'extension du musée Rolin comportent plusieurs enjeux : la restructuration muséographique, la sauvegarde et la restauration des monuments historiques (prison panoptique).

20 AIDE À L'EMPLOI ASSOCIATIF

En 2018, la Région a permis la création de 47 emplois, grâce au dispositif régional d'aide à l'emploi associatif, avec une aide de 7 000 euros par poste à temps plein, et un accompagnement à l'aménagement du poste de travail jusqu'à 5 000 euros.

21 MÂCON

L'AS Mâcon Rugby évolue en Fédérale 1 mais ne dispose pas d'installations conformes à sa catégorie. La ville de Mâcon a donc décidé de restructurer le stade Vannier afin de le rendre conforme aux normes fédérales. Ce projet a été possible grâce au soutien de la Région à hauteur de 150 000 euros.

CONTRATS DE TERRITOIRE SIGNÉS AVEC LA RÉGION

- **Contrat de développement Métropolitain du Creusot-Montceau** : 19,8 M€
- **Sud Bourgogne** : 1,987 M€ ■ **Chalonnais** : 3,734 M€
- **Bresse bourguignonne** : 1,75 M€ ■ **Charolais brionnais** : 2,523 M€
- **Autunois Morvan** : 1,795 M€



Jean-Claude LAGRANGE

Vice-président en charge du développement économique, de la nouvelle croissance et de l'emploi

« Apporter aux dynamiques entrepreneuriales des compétences, des innovations, des accompagnements à l'export, telles sont nos priorités ! »



Laetitia MARTINEZ

Vice-présidente en charge du sport, de l'égalité et de la citoyenneté

« Dans le cadre de notre soutien affirmé au sport de haut niveau et aux pratiques amateurs, nous faisons de l'égalité entre les femmes et les hommes une priorité. S'agissant de la participation, nous militons pour une nouvelle manière de faire de la politique, en tissant à nouveau le lien avec les citoyens pour mieux construire les politiques publiques. Objectif : être plus efficace, plus pertinent, plus juste. C'est le sens des journées citoyennes et consultations organisées depuis trois ans. »



Stéphane CUIQUET

Vice-président en charge des lycées et de l'apprentissage

« Nous investissons massivement dans les lycées (100 millions d'euros par an) pour les moderniser, les rendre plus économes en énergie et connectés. Parallèlement à ces investissements, nous avons pris des décisions favorisant le pouvoir d'achat des familles et un accès privilégié à toutes les formes de culture. »



Laurence FLUTTAZ

Vice-présidente en charge de la culture et du patrimoine

« Notre Région renforce et amplifie sa politique culturelle. Tous les habitants doivent pouvoir accéder facilement à la plus large offre culturelle possible ! »

ILS SONT D'ICI...



Kheireddine Lardjam, metteur en scène, directeur artistique de la compagnie « El Ajouad », qui participe aussi au dispositif régional de promotion de la culture au lycée.

RETROUVER LE CHEMIN DU THÉÂTRE

« Je dirige la compagnie théâtrale professionnelle « El Ajouad », installée au Creusot. Cet été, nous avons présenté notre spectacle Désintégration au festival d'Avignon. Pour créer nos spectacles, nous menons un grand nombre de travaux avec les populations de différentes villes pour qu'elles s'expriment et qu'elles trouvent ou retrouvent le chemin du théâtre. Le but, c'est de renouveler les relations entre le théâtre et les habitants. La Région Bourgogne-Franche-Comté nous accompagne à travers plusieurs dispositifs, notamment le conventionnement. »



Marc Balussaud, président-directeur général de BSE Electronic - Le Creusot.

NOS CARTES FONT LE TOUR DU MONDE

« Notre société est spécialisée dans la conception de cartes et d'équipements électroniques. Nous sommes un des leaders français avec plus d'une centaine de collaborateurs en France, une filiale en Tunisie et une filiale de gestion des activités asiatiques à Hong-Kong. Nos clients travaillent dans des domaines exigeants comme le médical, l'énergie, l'industrie, la sécurité, les télécommunications... Nous venons d'obtenir un prêt à 0 % de la Région pour accompagnement de l'investissement et avons bénéficié d'aides pour du consulting technique et commercial. »



François Legros, président de la Cave des vigneron de Buxy.

LE PARI DE L'ŒNOTOURISME

« Je suis président de la Cave des vigneron de Buxy, qui compte 240 adhérents. Nous diversifions notre activité avec la mise en place d'un nouvel espace entièrement dédié à l'œnotourisme : la Maison Millebuis. Ce lieu propose, dans un caveau spectaculaire, une expérience allant de la dégustation à la découverte du terroir par le biais d'un parcours muséographique consacré à l'œuvre du sculpteur buxinois Ivan Avoscan. La Région nous a octroyé une subvention de 86 000 euros pour ce projet et le déploiement de l'application smartphone. »



Isabelle Porot, chargée de missions à la Nicéphore Cité - Chalon-sur-Saône.

LE NUMÉRIQUE, UN ENJEU MAJEUR DE CROISSANCE

« Le pôle d'ingénierie numérique Nicéphore Cité accélère l'innovation et la transformation digitale des entreprises de Bourgogne-Franche-Comté. Mes missions au sein de l'équipe sont d'accompagner les entreprises et créateurs innovants, de structurer les partenariats. Je dois également sensibiliser au numérique en lien avec les secteurs de l'écosystème. C'est un enjeu majeur de croissance économique des territoires. Nous sommes soutenus par la Région et le Grand Chalon pour cette mission essentielle opérée demain au sein de la future Cité de l'ingénierie numérique. »

AU PLUS PRÈS DES TERRITOIRES EN BOURGOGNE-FRANCHE-COMTÉ



Photo © David Cebbron

Marie-Guite Dufay l'avait annoncé lors de ses vœux début janvier : la création d'un ticket mobilité - une aide au carburant pour les salariés les plus modestes - a été actée lors de l'assemblée plénière du 29 mars 2019.

LE TICKET MOBILITÉ À 30€/MOIS : C'EST ACTÉ !

« Se déplacer doit rester une liberté, un moyen de travailler, pas une contrainte. »

Marie-Guite DUFAY

Présidente de la Région
Bourgogne-Franche-Comté

LE DISPOSITIF

Oui, il faut développer des solutions de mobilité alternatives à la voiture. La Région s'y emploie. Mais il faut aussi savoir reconnaître que ces solutions ne sont pas applicables partout. La voiture reste le moyen de transport privilégié de 91 % des habitants en zone rurale : « Pas par choix, mais par nécessité, car il n'existe pas d'offre de transport collectif », avance Marie-Guite Dufay. La Présidente de la Région poursuit : « Un Français sur quatre refuse un emploi pour une question liée à la mobilité. Ce n'est pas normal. Nous proposons la mise en place d'un ticket mobilité sur le modèle du ticket-restaurant. La valeur faciale est de 30 euros : 15 euros pris en charge par la Région, 15 euros par l'employeur. Il pourra bénéficier aux salariés qui touchent jusqu'à deux fois le SMIC, et qui doivent rouler plus de 30 km pour se rendre à leur travail sans autres solutions de transport collectif. C'est un coup de pouce transitoire pour le carburant le temps que des solutions plus durables soient mises en place. Se déplacer doit rester une liberté, un moyen de travailler, pas une contrainte. »



Photo © David Cebbron

SUR LA BASE DU VOLONTARIAT DES ENTREPRISES

Ce ticket mobilité a été co-construit aussi bien avec les organisations syndicales que patronales : « Nous sommes partants, à partir du moment où ce chèque mobilité est établi sur la base du volontariat de l'entreprise, et qu'il est défiscalisable » avançait



Photo © David Cebbron

Jean-Philippe Richard, Président du MEDEF, lors de la présentation du ticket mobilité en janvier dernier. Deux conditions qui ont depuis été actées et entérinées par l'assemblée plénière de la Région, le 29 mars 2019. Le dispositif est finalisé, et a été mis en œuvre depuis le 1^{er} mai 2019.

www.bourgognefranchecomte.fr/dispositif-ticket-mobilite

VERS LES AUTRES, VERS DEMAIN

La Région agit pour l'avenir de son territoire et de ses habitants. L'ambition régionale est de faire de la Bourgogne-Franche-Comté une région attractive, connectée, respectueuse de son environnement et solidaire.

Pour mon avenir aussi, Ma Région est là !



Access Code School à Besançon.



Avec le tarif - de 26 ans, les trajets en TER Bourgogne-Franche-Comté sont à moitié prix toute l'année.

251 MILLIONS D'EUROS SUPPLÉMENTAIRES POUR LA FORMATION PROFESSIONNELLE SUR 4 ANS

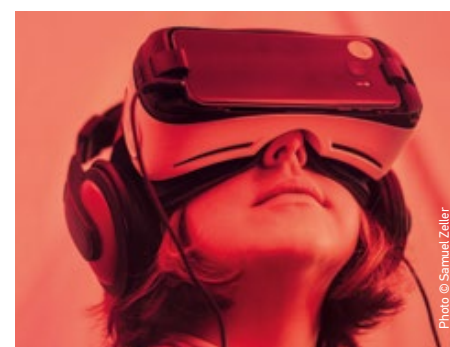
C'est un effort sans précédent. Avec l'État, la Région a lancé officiellement fin 2018 son Pacte régional d'investissement dans les compétences (PRIC). Objectif : accompagner les plus éloignés de l'emploi et anticiper les besoins des entreprises, en travaillant sur les compétences. Grâce aux 251 millions d'euros injectés en Bourgogne-Franche-Comté, les parcours de formation seront adaptés dans leur durée et leur contenu pour améliorer la qualification des demandeurs d'emploi et lever les freins à l'accès à la formation. 117 000 Bourguignons-Francis-Comtois sont potentiellement concernés par le PRIC. Une question ? Composez le 09 71 04 73 78 (prix d'un appel local).

POUVOIR D'ACHAT : LA RÉGION DANS SON RÔLE

Gratuité des transports scolaires (dès le 1^{er} septembre 2019), trajet en cars à 1,50 euro, aide au permis de conduire, tarification sociale dans les lycées... Dans toutes ses compétences, la Région agit pour améliorer le pouvoir d'achat des Bourguignons-Francis-Comtois. Dernières décisions en date : une bourse exceptionnelle de 100 euros pour les 4 800 lycéens internes boursiers, le doublement de la rémunération des stagiaires en formation professionnelle, ou encore la mise en place d'un ticket mobilité (30 euros par mois) pour les déplacements domicile-travail en véhicule motorisé.

LE TRÈS HAUT DÉBIT POUR TOUS EN 2022

La Région finance les Départements pour qu'ils accélèrent l'arrivée du Très Haut Débit internet dans les territoires ruraux. Elle est aussi la première région française à proposer une solution par voie hertzienne (R-Cube). Enfin, elle fait de l'accompagnement à la maîtrise des usages numériques une priorité absolue tant pour les citoyens que pour les entreprises.



Grâce à son programme Effilogis, la Région accompagne les particuliers dans la rénovation énergétique de leur logement.



TRANSITION ÉNERGÉTIQUE : TOUS CONCERNÉS !

Adopté fin 2017, le service public de l'efficacité énergétique (SPEE) propose des aides aux particuliers propriétaires de maisons individuelles, propriétaires occupants et bailleurs. Il informe et oriente vers les bons interlocuteurs pour un accompagnement de projet, allant du changement de chaudière à la rénovation globale. Le service public est doté d'outils simples, comme l'audit énergétique comprenant état des lieux et scénarios de travaux avec chiffrages. En fonction de leurs revenus, certains ménages pourront également bénéficier d'une aide de 5 000 euros pour une rénovation BBC globale et de 2 500 euros pour une rénovation par étapes.

Notre Région d'Avance – La Gauche Unie

Depuis décembre 2015 et la fusion des régions Bourgogne et Franche-Comté, notre majorité s'attache à construire une nouvelle collectivité qui assume ses compétences avec l'objectif de peser réellement sur votre quotidien et sur le développement de tous les territoires.

La Région et le quotidien, ce sont avant tout des actions destinées à préserver votre pouvoir d'achat: allègement des coûts de rentrée scolaire (gratuité des manuels et équipements dans les lycées et CFA); soutien aux familles pour la cantine et l'internat; gratuité des transports scolaires; soutien à la rénovation énergétique des logements... Nous veillons également à construire une offre de mobilité accessible au plus grand nombre, avec des TER aux horaires renforcés et disposant d'une tarification attractive ou des lignes régionales de car avec une tarification unique à 1,50 euro.

En mars dernier, nous avons amplifié l'action de la Région en direction des déplacements du quotidien, en mettant en place un ticket mobilité qui permet, en lien avec les employeurs partenaires, d'aider à hauteur de 30 euros par mois les salariés modestes qui sont contraints d'effectuer de longs trajets pour rejoindre leur travail.

C'est avec le même volontarisme que nous déployons nos politiques à destination des territoires, pour y accroître la qualité de vie et contribuer au déploiement de services aux populations. En contractualisant avec les collectivités locales et en développant de nouveaux outils innovants, la Région contribue à un investissement public équilibré: points de services aux publics, santé, numérique, sport, culture. Les champs d'intervention sont variés et contribuent au mieux-vivre et à l'attractivité économique de notre Région.

Notre Région d'Avance – La Gauche Unie

Contact : jerome.durain.elu@bourgognefranchecomte.fr

Union des Républicains de la Droite et du Centre

Une région en retard

Il y a bientôt quatre ans que la Bourgogne et la Franche-Comté ont fusionné à marche forcée. Tout était censé être prêt et Marie-Guite Dufay nous promettait même qu'elle serait « une région d'avance ».

Le mi-mandat passé, La Bourgogne-Franche-Comté est pourtant dans le bas des classements des régions françaises en matière d'attractivité.

Augmentation de 42 % de la taxe sur la carte grise ; augmentation des dépenses de fonctionnement ; contrats métropolitains inopérants ; tensions entre Dijon et Besançon ; dessertes TER de Villers-les-Pots, Neuilly-lès-Dijon et Franois supprimées, gares et guichets fermés... Voici les tristes conséquences de cette grande région voulue par la Gauche.

Alors qu'elle aurait eu besoin d'un nouveau souffle, d'une nouvelle ambition, la gestion de Marie-Guite Dufay plombe la dynamique de la Bourgogne-Franche-Comté.

Pour une région plus forte, la Droite et le Centre proposent :

- Baisse immédiate des taxes sur les cartes grises ;
- Contractualisation avec les 8 Départements ;
- Investissements massifs dans la reconversion industrielle pour protéger nos emplois.

Union des Républicains de la Droite et du Centre

Contact : francois.sauvadet.elu@bourgognefranchecomte.fr

Le Rassemblement National

Pour lutter contre la désertification médicale : préservons tous les services hospitaliers de proximité !

Pour faire semblant de répondre à la crise, Emmanuel Macron a annoncé l'arrêt des fermetures d'hôpitaux jusqu'en 2022. Derrière ces promesses, le démantèlement du système de santé va se poursuivre avec la suppression des maternités, des services d'urgence et de chirurgie. Les hôpitaux de proximité seront maintenus mais deviendront fantômes car vidés de leurs services vitaux. La politique d'austérité est une réalité partout dans la Région, de Tonnerre à Saint-Claude. Comme toujours, les habitants de la ruralité sont sacrifiés sur l'autel de la rentabilité, incompatible avec une réelle politique de santé publique. Pour assurer la santé pour tous, les élus du Rassemblement National s'opposent à toutes les fermetures de services. L'offre de soins doit être préservée dans tous nos territoires.

Le Rassemblement National

Contact : julien.odoul.elu@bourgognefranchecomte.fr

ABONNEZ-VOUS AUX INFORMATIONS DE LA RÉGION !

Je souhaite recevoir le magazine de la Région GRATUITEMENT par voie postale

NOM : _____ PRÉNOM : _____

ADRESSE : _____

CODE POSTAL : VILLE : _____

COURRIEL : _____ @ _____

Je souhaite recevoir des informations de la Région par courriel : OUI NON

À découper et à renvoyer à l'adresse suivante : Région Bourgogne-Franche-Comté – 4 square Castan – CS 51857 – 25031 Besançon CEDEX





AU CAR DE TOUR TARIF UNIQUE

REGION
BOURGOGNE
FRANCHE
COMTE

mobigo
Bourgogne-Franche-Comté
emmène-moi là où je veux !

Retrouvez toutes les informations sur www.viamobigo.fr | 03 80 11 29 29