

# MA RÉGION EST LÀ!

Numéro hors-série  
du magazine de la  
Région Bourgogne-  
Franche-Comté  
Haute-Saône

RÉGION  
BOURGOGNE  
FRANCHE  
COMTÉ

## CE QUE MA RÉGION FAIT POUR MOI

Déplacements, études, loisirs, développement de votre entreprise, vous pouvez bénéficier du soutien de votre Région.

**Retrouvez les actions de votre Région dans votre département**



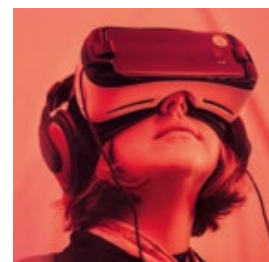
### CE QUE FAIT MA RÉGION

En un coup d'œil, toutes les compétences de la Région  
**PAGE 4**



### AU PLUS PRÈS DES TERRITOIRES

Le point sur le ticket mobilité mis en œuvre par la Région  
**PAGE 9**



### VERS LES AUTRES, VERS DEMAIN

Les priorités de l'action régionale  
**PAGE 10**

# CE QUE MA RÉGION FAIT

La Région agit au plus près des territoires afin de faire de la Bourgogne-Franche-Comté une région toujours plus attractive, dans laquelle chacun peut construire son parcours de vie. Elle met en œuvre des mesures concrètes qui améliorent au quotidien la qualité de vie des habitants. Qu'il s'agisse des tarifs des transports, du financement des formations ou encore de la rénovation de logements... Votre Région est là !



## 1 POUR M'AIDER À ME FORMER, MA RÉGION EST LÀ !

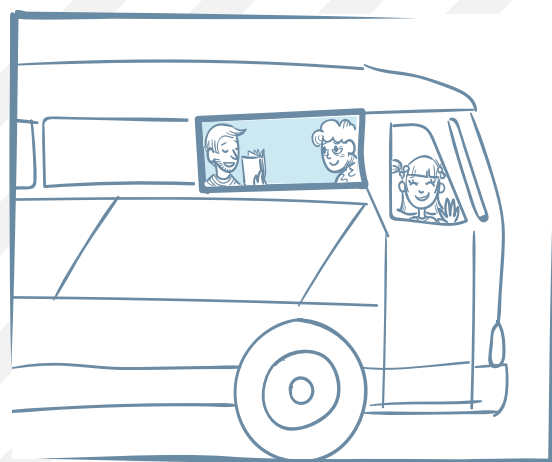
Lycéens, apprentis, étudiants, demandeurs d'emploi, salariés en formation continue : de l'entrée en seconde ou au CFA, et pendant toute la durée de la vie professionnelle, en passant par l'enseignement supérieur, **vo**tre Région vous accompagne et vous informe à chaque étape de votre parcours d'orientation et de formation. Adapter l'offre des formations aux mutations du marché du travail, c'est agir concrètement pour l'emploi ! ■

## 2 POUR FAIRE MES ÉTUDES À L'ÉTRANGER, MA RÉGION EST LÀ !

Il n'y a rien de plus enrichissant qu'une expérience à l'étranger. Et sur un CV, c'est un sacré plus ! C'est pourquoi **la Région propose des dispositifs pour encourager les jeunes qui souhaitent étudier à l'étranger**. Que ce soit dans le cadre d'études ou de stages, les aides sont cumulables avec l'aide à la mobilité internationale (de l'Éducation nationale) et l'allocation Erasmus+ (Union européenne). Et ça marche aussi pour ceux qui sont en apprentissage. *Go!* ■

## 3 MA RÉGION M'AIDE À FINANCER MON PERMIS DE CONDUIRE !

Passer son permis de conduire, une obligation ? Oui ! Car sans permis, aujourd'hui, difficile de prétendre à un emploi. **La Région a choisi d'aider les jeunes (16-25 ans) à financer cet examen. Une aide de 500 euros, sous condition de ressources**, peut être attribuée. Il est demandé aux jeunes en contrepartie d'effectuer 15 heures de bénévolat dans une association de leur choix. ■

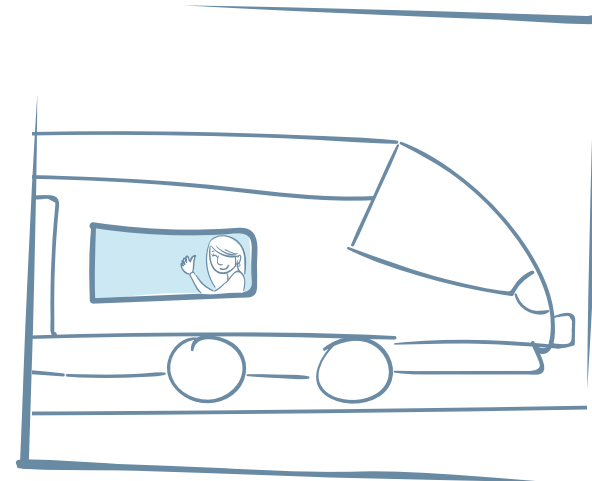


## 4 POUR VOYAGER EN CAR À 1,50 EURO, MA RÉGION EST LÀ !

**1,50 euro** : c'est désormais le seul et unique tarif pour voyager en car sur les lignes interurbaines de Bourgogne-Franche-Comté. Simple et attractif, ce coût réduit incarne le choix régional d'assurer la mobilité partout et pour tous. Plus d'infos sur [www.viamobigo.fr](http://www.viamobigo.fr) ■

## 5 POUR VOYAGER À DEMI-TARIF EN TER, MA RÉGION EST LÀ !

**Avec le tarif jeune moins de 26 ans, tous vos trajets en TER Bourgogne-Franche-Comté sont à moitié prix toute l'année**, y compris vers Paris *via* Laroche-Migennes et Sens. Des exemples ? 5 euros pour un trajet Dole - Besançon, 17,50 euros pour un Dijon - Paris-Bercy. ■

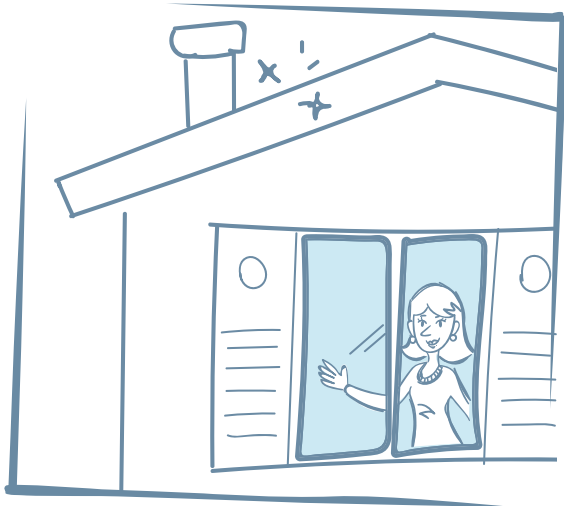


POUR SAVOIR TOUT CE QUE VOTRE RÉGION FAIT POUR VOUS  
RETROUVEZ TOUTES LES MESURES SUR [WWW.BOURGOGNEFRANCHECOMTE.FR/MA-REGION-EST-LA](http://WWW.BOURGOGNEFRANCHECOMTE.FR/MA-REGION-EST-LA)

# IT POUR MOI...

## 6 POUR M'AIDER À RÉNOVER MON LOGEMENT, MA RÉGION EST LÀ !

**Jusqu'à 5 000 euros d'aides : c'est ce que la Région propose pour la rénovation d'un logement** selon les normes Bâtiment Basse Consommation (BBC) qui garantissent des améliorations de consommation d'énergies dans les logements. Le service public de l'efficacité énergétique, créé par la Région, vous guide dans vos travaux grâce à des outils simples comme l'audit énergétique (état des lieux, scénarios de travaux avec chiffrage...). ■

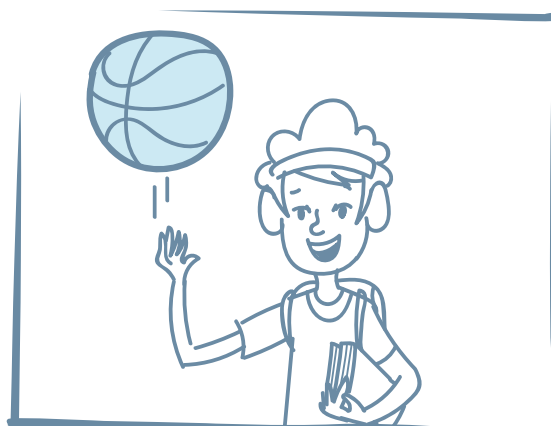
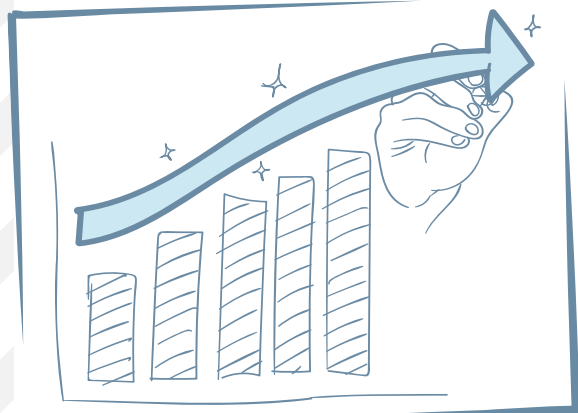


## 8 POUR ME FAIRE PROFITER DE LA CARTE AVANTAGES JEUNES, MA RÉGION EST LÀ !

Avec la Carte Avantages Jeunes, les moins de **30 ans bénéficient de réductions et gratuités proposées par les 2 000 partenaires** dans les domaines de la culture (théâtre, festivals, cinéma, musées...), des sports et loisirs (ski alpin et nordique, piscines, patinoires, bowlings, parcs de loisirs...), des boutiques et commerces (livres, papeteries, alimentation, habillement...). Plus de 100 000 jeunes Bourguignons-Francs-Comtois en profitent chaque année ! ■

## 7 POUR AIDER AU DÉVELOPPEMENT DE MON ENTREPRISE, MA RÉGION EST LÀ !

À chaque stade de leur développement, **la Région accompagne les entreprises pour les aider à franchir les étapes clés : investissements, innovation, export, réflexions stratégiques, etc.** De multiples possibilités de financement existent, sous forme d'aides directes ou d'outils d'ingénierie financière, déclinables au cas par cas, selon les besoins et le contexte (création, mutation, développement, pré-difficulté). ■



## 9 POUR M'AIDER À PAYER MA LICENCE SPORTIVE, MA RÉGION EST LÀ !

Voilà une aide qui va ravir les fondus de sport: tout lycéen, licencié simultanément dans l'association sportive de son établissement scolaire (UNSS) et dans un club de Bourgogne-Franche-Comté de son choix, **peut se faire rembourser l'équivalent de sa licence UNSS, à hauteur de 20 euros maximum.** Sport en club ou sport au lycée: plus besoin de choisir! Pour les sportifs en situation de handicap, la Région finance l'intégralité des licences souscrites auprès des clubs affiliés aux comités régionaux handisport et sport adapté. ■



### Marie-Guite DUFAY

Présidente de la Région  
Bourgogne-Franche-Comté

Notre région est jeune et bien vivante. Notre action s'affirme chaque jour davantage dans la bataille pour l'emploi et le combat pour la préservation de l'environnement et du climat. Les principes de solidarité et de fraternité qui me sont chers irriguent l'ensemble de nos politiques régionales.

Notre région est là, présente, proche, pour relever les défis d'aujourd'hui et de demain.

Nous investissons pour structurer et mailler notre territoire : dans les transports, le numérique, l'enseignement supérieur et la recherche, mais aussi dans l'économie, l'agriculture, pour plus d'attractivité.

Nous misons sur la contractualisation avec tous les territoires, ruraux comme urbains et métropolitains, au nom d'un aménagement équilibré et pour garantir l'accessibilité aux services publics.

Au quotidien, ce sont des tarifs de transports abordables, en car comme en TER, et des transports scolaires gratuits. Ce sont des maisons de santé accompagnées pour pouvoir mieux se soigner.

Nous investissons dans la formation tout au long de la vie, pour garantir l'emploi et anticiper les mutations professionnelles. Pour notre jeunesse, nous construisons les lycées de demain. Notre ambition : que nos jeunes puissent choisir leur orientation et des métiers dans les filières d'avenir.

Nous relevons le défi du changement climatique, par le développement des énergies renouvelables, l'engagement dans la filière hydrogène, la rénovation performante des logements, la création de l'Agence régionale de la biodiversité.

Dans ce numéro spécial de votre magazine *Ma Région*, vous découvrirez comment ces engagements se traduisent sur le terrain dans toute la Bourgogne-Franche-Comté.

Bonne lecture!

**Ma Région est là est une publication de la Région Bourgogne-Franche-Comté.**

DIRECTRICE DE LA PUBLICATION : Marie-Guite Dufay

DIRECTRICE DE LA COMMUNICATION : Séphora Grisey

RÉDACTRICE EN CHEF : Maëlle Olivier

RÉDACTION : Xavier Ducordeaux, Edwige Prompt,

Christophe Bidal, Maëlle Olivier

PHOTO COUVERTURE : Studio Romantic - stock.adobe.com

CONCEPTION : Service Communication Région

Bourgogne-Franche-Comté

MISE EN PAGE : Dartagnan / Tristan Fellmann

IMPRESSION : Vincent Imprimeries

Direction de la communication  
et des relations avec les citoyens

4 square Castan - CS 51857 - 25031 Besançon Cedex

Imprimé sur papier 100% recyclé.

# QUE FAIT MA RÉGION ?

Sur tout le territoire, la Région agit au quotidien pour chaque habitant de Bourgogne-Franche-Comté. De la formation à la transition énergétique, du développement économique aux transports, des lycées à l'agriculture, du sport au tourisme, de la jeunesse aux fonds européens, nous sommes tous concernés par les interventions de la Région !



## AGRICULTURE-FORÊT-FILIÈRE BOIS

La Région accompagne le développement de l'agriculture et des entreprises agroalimentaires dans une logique de diversification et de durabilité. Elle soutient les exploitants à différents stades de leur développement. Elle œuvre également à la gestion durable des forêts et au développement de la filière bois.



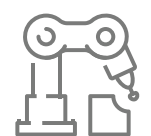
## AMÉNAGEMENT DU TERRITOIRE

La Région soutient les initiatives des territoires (communes rurales, agglomérations, bourgs-centres...) et contribue à la mise en œuvre de la politique de la ville afin d'améliorer la qualité de vie dans les quartiers.



## CULTURE-PATRIMOINE

La Région accompagne les projets des acteurs culturels (compagnies de spectacle vivant, organisateurs de festival, auteurs...), les projets de restauration et de valorisation du patrimoine. Elle est aussi responsable de l'inventaire régional du patrimoine culturel qui permet de valoriser les richesses culturelles, architecturales, historiques et scientifiques..



## ÉCONOMIE-TOURISME

La Région définit les orientations en matière de développement économique sur tout le territoire et apporte son soutien aux entreprises. Dans le domaine touristique, elle finance des infrastructures (hébergements, aménagements, circuits vélo, itinérance pédestre ou fluviale...).



## ENVIRONNEMENT-TRANSITION ÉNERGÉTIQUE

Chef de file des politiques climat, air et énergie sur le territoire, la Région se mobilise pour l'amélioration de l'efficacité énergétique de l'habitat et soutient la production d'énergies renouvelables. Elle agit aussi pour protéger la biodiversité.



## EUROPE-RELATIONS INTERNATIONALES

La Région est l'autorité de gestion des fonds européens, soit 1,4 milliard d'euros au bénéfice de notre territoire pour la période 2014-2020. Elle contribue également au rayonnement international de la Bourgogne-Franche-Comté.



## ORIENTATION-FORMATION-EMPLOI

Compétente en matière de formation et d'orientation professionnelle, la Région construit une offre de formation adaptée aux besoins du territoire, des entreprises et des habitants. Elle s'investit particulièrement pour favoriser l'accès à l'apprentissage.



## JEUNESSE

La Région s'engage auprès des jeunes de son territoire avec deux initiatives très concrètes : la carte Avantages Jeunes, qui offre de très nombreuses réductions (loisirs, déplacements, culture) et l'aide financière au passage du permis de conduire en échange d'heures de bénévolat.



## LYCÉES

Propriétaire des 131 lycées publics de Bourgogne-Franche-Comté, la Région investit pour les moderniser et leur apporter les moyens matériels et financiers pour fonctionner. L'accueil, l'entretien, la maintenance des locaux et la restauration sont assurés par l'intervention de plus de 2800 agents techniques de la Région, en service dans les lycées.



## RECHERCHE-ENSEIGNEMENT SUPÉRIEUR

La Région finance la rénovation de logements étudiants et des actions en faveur de la vie étudiante. Elle soutient les projets de recherche. Elle accompagne les structures de l'innovation. Elle propose également des bourses de thèse et de post-doctorat ainsi que des aides à la mobilité internationale.



## SPORT-VIE ASSOCIATIVE

La Région soutient les associations, essentielles à la cohésion sociale et territoriale, grâce à des dispositifs tels que l'aide à l'emploi associatif. Elle participe à la réalisation d'équipements sportifs, accompagne les athlètes de haut niveau et soutient le sport pour tous. Elle est responsable du Centre de ressources, d'expertise et de performances sportives (CREPS).



## MOBILITÉS

La Région organise et finance Mobigo, le service public de transport régional par trains et cars interurbains. Elle est également responsable des transports scolaires hors des agglomérations possédant un réseau de transport public. Elle finance aussi des infrastructures de transport d'intérêt régional et la mise en accessibilité des gares. La Région est responsable de l'achat de trains modernes et confortables pour les voyageurs.



## NUMÉRIQUE

La Région finance les Départements pour le déploiement du très haut débit dans les territoires ruraux. Par ailleurs, elle développe un réseau très haut débit par voie hertzienne basé sur une technologie innovante (RCube).



# EN HAUTE-SAÔNE, MA RÉGION EST LÀ!



## GRAY

La Région soutient l'organisation du festival Rolling Saône pour un montant de 20000 euros. Le festival accueille chaque année une vingtaine de concerts.

## PORT-SUR-SAÔNE

1,76 million d'euros est engagé par la Région pour l'aménagement de l'échappée bleue entre Corre et Port-sur-Saône qui concerne un linéaire de 22 kilomètres et l'aménagement d'un franchissement de la Saône au niveau de Port-sur-Saône. Cet itinéraire est inscrit au Schéma national des véloroutes et voies vertes (SN3V) et dans le Schéma régional du développement du tourisme.



# CE QUE MA RÉGION FA

Près de chez moi, en Haute-Saône, l'action de la Région, c'est vraiment du concret ! La preuve par l'exemple avec un aperçu, non exhaustif, de réalisations portées en direct par la collectivité. Mais aussi de projets, initiés par des communes ou des intercommunalités, des entreprises ou des associations qui ont bénéficié d'un coup de pouce régional.

## 1 LUXEUIL-LES-BAINS

Restauration du patrimoine régional : 692 000 euros ont été accordés à la ville pour la mise en valeur des vestiges archéologiques de l'église Saint-Martin grâce à la muséographie et à la scénographie (restauration et mise en valeur des vestiges).

## 2 VESOUL

Le Festival international du cinéma d'Asie de Vesoul bénéficie d'une aide de 40 000 euros de la Région. Le FICA est la seule manifestation au niveau national à mettre en avant, promouvoir et célébrer le cinéma d'Asie, dans toutes ses composantes, du Proche- à l'Extrême-Orient. Il joue un rôle essentiel dans la diffusion du cinéma asiatique en Europe.

## 3 LURE

La communauté de communes du Pays de Lure a bénéficié d'un soutien de la Région de 225 000 euros pour la construction d'un groupe scolaire et d'un accueil périscolaire dans le quartier de la Pologne, qui ouvrira en septembre 2019. La partie purement scolaire de ce projet a, en outre, bénéficié d'une enveloppe supplémentaire de 200 000 euros *via* le contrat de territoire du pays des Vosges saônoises.

## 4 NOIDANS-LÈS-VESOUL

JPA Emballage conçoit et fabrique des emballages en carton ondulé, PPE alvéolaire, bois, mousse et polystyrène. Le projet d'investissement matériel consiste en l'acquisition d'une ligne fabrication petit colis. Il proposera notamment une solution de colis inviolables aux différents acteurs de la vente en ligne permettant de maintenir les emplois locaux et d'en créer de nouveaux. La Région soutient ce projet à hauteur de 250 000 euros (avance remboursable).

## 5 PERROUSE

Le club de football de Pérouse compte 26 équipes dont cinq féminines. Les licenciés proviennent des 19 communes de la communauté de communes du Pays riolais et du département du Doubs limitrophe. Ces installations sont insuffisantes et ne répondent plus aux normes de pratique et exigences du club. 76 227 euros ont été accordés pour la création d'un nouveau terrain de football éclairé, en gazon synthétique.

## 6 RONCHAMP

La Région soutient à hauteur de 30 000 euros le projet de réhabilitation de l'ancienne gendarmerie située dans le quartier résidentiel de Ronchamp. L'objectif est de créer un meublé de tourisme, de 10 personnes, classé trois étoiles et NF environnement, pouvant accueillir des touristes en villégiature, des étudiants en architecture (pour deux à sept nuits), des randonneurs ou les participants aux manifestations culturelles et sportives. Le classement de la Chapelle du Corbusier au patrimoine mondial de l'Unesco génère également une nouvelle clientèle.

## 7 CHASSEY-LÈS-MONTBOZON

Afin d'accueillir une nouvelle clientèle à la recherche de nature et de bien-être, l'exploitant des Cabanes de Montbozon a souhaité installer des bains nordiques dans quatre cabanes existantes (trois perchées et une flottante) et réaliser des travaux d'amélioration dans les autres. La Région a attribué une subvention de 37 606 euros.



Les Cabanes de Montbozon.

## 8 VESOUL

La Région engage de lourds investissements dans les lycées Belin et Munier en lançant la construction d'une demi-pension et de logements de fonction neufs et communs aux deux établissements publics. Coûts de l'opération : 11,6 millions d'euros. Les travaux démarreront en 2020.

## 9 TOUT LE DÉPARTEMENT

Dispositifs jeunes agriculteurs - soutien aux espaces pastoraux : 360 000 euros attribués, dont 50 800 euros au GAEC d'Argirey-de-Villers-Pater pour la production de lait standard ; 48 300 euros pour l'EARL Bernardin sur la commune d'Aillevillers pour la production de poules pondeuses et 30 800 euros pour le GAEC de la Modestine à Cornot pour la production de céréales bio, transformation (farine, pain, malt). 11,8 millions d'euros ont aussi été débloqués pour accompagner 241 agriculteurs dans la conversion de leurs exploitations en culture biologique.

## 10 SAULX

Création d'une aire de camping-cars sur la commune offrant des places de stationnement plus importantes, des équipements en eau potable, électricité et vidange plus adaptés, et un espace de jeu et de pique-nique. Une surveillance par caméra est prévue et une attention toute particulière est portée à la biodiversité dans les aménagements. Le projet s'intègre dans le cadre plus global de la revitalisation du centre-bourg. Une aide de la Région à hauteur de 20 000 euros a été accordée.

## 11 TRAITIÉFONTAINE

La Région soutient la compagnie Pagnozoo à hauteur de 50 000 euros pour la mise en place d'actions de sensibilisation, stages, petit déjeuner au cirque, etc.



Compagnie Pagnozoo.

## 12 VESOUL

Dans le cadre du fonds régional d'appui à la professionnalisation (FRAP), la Région a attribué 56 765 euros au CFA Agricole du 70 de Vesoul et 36 589 euros au CFA de la Haute-Saône de Vesoul.

# IT PRÈS DE CHEZ MOI...

## 13 PARC NATUREL RÉGIONAL DU BALLON DES VOSGES

Le parc célèbre son 30<sup>e</sup> anniversaire en 2019. La Région s'engage à hauteur de 314 000 euros. La programmation 2019 comprend notamment la mission « Paysage du quotidien » qui consiste en un appui aux collectivités sur des projets d'aménagement urbain, de restructuration des espaces publics et en matière de paysage en milieux urbains (trames verte et bleue).



## 14 LURE

La Région poursuit la modernisation du lycée Colomb en rapatriant les ateliers situés sur le site Bartholdi, vers le site « Colomb ». Le fonctionnement du lycée sera fortement amélioré et les conditions d'accueil totalement revues avec la construction d'un nouveau bâtiment d'une superficie de près de 4 000 m<sup>2</sup> et le réaménagement de 1 300 m<sup>2</sup> de locaux existants. L'opération de travaux s'élève à 14,5 millions d'euros.

## 15 HÉRICOURT

La Région a attribué une avance remboursable de 100 000 euros pour soutenir l'entreprise Packmat qui souhaite s'implanter à Héricourt. Packmat agit dans le domaine du conseil en ingénierie études techniques, recherche et développement de procédés et vente de produits chimiques à destination de l'industrie cosmétique.

## 16 SCEY-SUR-SAÔNE

Écho-system est une salle de concerts labellisée « Scènes de Musiques Actuelles » via une convention dont la Région est signataire. Elle propose des concerts dans l'ensemble des esthétiques qui composent les musiques actuelles et met en place des actions culturelles avec les écoles des environs. Subvention de 80 000 euros.

## 17 ORICOURT

Propriété privée, le château médiéval fait l'objet tout au long de l'année d'actions de médiation. La Région accompagne les travaux de restauration (subvention de 40 000 euros en 2018 pour la restauration de la chapelle).

## 18 VESOUL

En 2018, la Haute-Saône a accueilli la finale du championnat du monde de side-car, organisée par le Moto-club haut-saônois. Les meilleurs mondiaux du side-car cross s'étaient donné rendez-vous au circuit du Sabot à côté de Vesoul pour un événement unique soutenu à hauteur de 10 000 euros.

## 19 AIDE AU PERMIS DE CONDUIRE

En 2018, 199 jeunes du département ont reçu une aide de 500 euros (soit 99 500 euros) pour passer le permis de conduire, indispensable dans leur projet de formation et professionnel.

## 20 AIDE À L'EMPLOI ASSOCIATIF

En 2018, la région a permis la création de 29 emplois, grâce au dispositif régional d'aide à l'emploi associatif, avec une aide de 7 000 euros par poste à temps plein, et un accompagnement à l'aménagement du poste de travail jusqu'à 5 000 euros.



### Eric HOULLEY

Vice-président en charge de la cohésion territoriale et des parcs

« La Région est partout où de bons projets existent. Aucun territoire n'est oublié. Contrats de territoire, politique de la ville, habitat, soutien aux parcs naturels régionaux, bourgs-centres et cités de caractère, dispositifs en faveur des communes rurales : la Région dispose d'une riche panoplie d'outils pour appuyer les nombreuses initiatives des élus et des acteurs locaux. »

### CONTRATS DE TERRITOIRE SIGNÉS AVEC LA RÉGION

- Vesoul Val-de-Saône : 1,9 M€
- Vosges saônoises : 3,2 M€
- 7 Rivières : 333 000 €
- Pays graylois : 1,25 M€
- Contrat Développement métropolitain du Nord Franche-Comté : 35 M€
- Contrat Cap territoire Nord Franche-Comté : 8 M€

RÉGION  
BOURGOGNE  
FRANCHE  
COMTÉ

# ILS SONT D'ICI...



Philippe Girard, proviseur du lycée professionnel Luxembourg de Vesoul.

## UNE NOUVELLE OFFRE DE FORMATION POST-BAC

« La Région a accompagné le lycée professionnel Luxembourg pour l'ouverture d'un BTS « Architectures en métal » (ou constructions métalliques) en apprentissage. L'établissement a ainsi pu compléter sa gamme de formations aux métiers de la métallurgie qui allait auparavant du CAP au bac pro. Cette nouvelle offre est proposée en alternance avec le lycée René-Cassin de Mâcon, c'est-à-dire que nous accueillons une promotion de 12 étudiants, une année sur deux, à tour de rôle. Une démarche partenariale intelligente pour éviter la concurrence entre deux lycées de Bourgogne-Franche-Comté! »



Charlotte Nessi, directrice du théâtre Edwige-Feuillère de Vesoul.

## JEUX D'ENFANTS AU THÉÂTRE EDWIGE-FEUILLÈRE

« Diriger un théâtre comme celui de Vesoul, c'est trouver la bonne alchimie entre un ancrage local (l'aide aux compagnies, l'irrigation culturelle du territoire) et une programmation diversifiée qui permette d'être au cœur de la création du moment, même si on n'est pas à Paris ou dans une grande ville. Notre particularité est de faire la part belle à l'enfance avec 1 500 enfants haut-saônois sur scène chaque année, dans le cadre du Mois voix d'enfants/espace scénique et de la Semaine école au théâtre. La Région nous soutient à hauteur de 80 000 euros en 2018 au titre de l'aide aux scènes labellisées. »



David Tourdot, directeur de la communauté de Communes Rahin et Chérimont.

## L'ANCIENNE FILATURE DE RONCHAMP REQUALIFIÉE

« Gestamp, sous-traitant automobile espagnol qui occupait l'ancienne filature fermée en 1987, ayant migré à Champagny, la Communauté de communes a acheté le site en 2010 et fait construire sept cellules d'activité artisanale, une halle publique, un studio de répétition, un gymnase et une salle d'exposition. La deuxième tranche de travaux, en cours, prévoit notamment l'installation d'une cuisine centrale et d'une micro-brasserie artisanale. La contribution globale de la Région pour les deux tranches est de 1,26 million d'euros. »



Jean Populus, co-fondateur de Val-de-Gray handball (National 3) en 1969 et président depuis 2003.

## UN VÉHICULE PRÉCIEUX

« La Région a pris en charge 16 000 euros, soit plus de 50 % de l'achat du mini-bus que Val-de-Gray handball a acquis en septembre 2018. Sans l'aide de la Région, nous n'aurions pas pu mener à bien ce projet. Pour un club comme le nôtre, qui comprend une équipe fanion évoluant en National 3, deux salariés à temps plein en CDI, 245 licenciés et 16 équipes qui fréquentent les championnats interrégionaux, l'investissement nous permet de diminuer le coût des transports car les difficultés pour mobiliser les parents pour les déplacements d'équipes sont réelles. »



# AU PLUS PRÈS DES TERRITOIRES EN BOURGOGNE-FRANCHE-COMTÉ



Photo © David Cebbron

Marie-Guite Dufay l'avait annoncé lors de ses vœux début janvier : la création d'un ticket mobilité - une aide au carburant pour les salariés les plus modestes - a été actée lors de l'assemblée plénière du 29 mars 2019.

## LE TICKET MOBILITÉ À 30€/MOIS : C'EST ACTÉ !

« Se déplacer doit rester une liberté, un moyen de travailler, pas une contrainte. »

**Marie-Guite DUFAY**

Présidente de la Région  
Bourgogne-Franche-Comté

## LE DISPOSITIF

Oui, il faut développer des solutions de mobilité alternatives à la voiture. La Région s'y emploie. Mais il faut aussi savoir reconnaître que ces solutions ne sont pas applicables partout. La voiture reste le moyen de transport privilégié de 91 % des habitants en zone rurale : « Pas par choix, mais par nécessité, car il n'existe pas d'offre de transport collectif », avance Marie-Guite Dufay. La Présidente de la Région poursuit : « Un Français sur quatre refuse un emploi pour une question liée à la mobilité. Ce n'est pas normal. Nous proposons la mise en place d'un ticket mobilité sur le modèle du ticket-restaurant. La valeur faciale est de 30 euros : 15 euros pris en charge par la Région, 15 euros par l'employeur. Il pourra bénéficier aux salariés qui touchent jusqu'à deux fois le SMIC, et qui doivent rouler plus de 30 km pour se rendre à leur travail sans autres solutions de transport collectif. C'est un coup de pouce transitoire pour le carburant le temps que des solutions plus durables soient mises en place. Se déplacer doit rester une liberté, un moyen de travailler, pas une contrainte. »



Photo © David Cebbron

### SUR LA BASE DU VOLONTARIAT DES ENTREPRISES

Ce ticket mobilité a été co-construit aussi bien avec les organisations syndicales que patronales : « Nous sommes partants, à partir du moment où ce chèque mobilité est établi sur la base du volontariat de l'entreprise, et qu'il est défiscalisable » avançait



Photo © David Cebbron

Jean-Philippe Richard, Président du MEDEF, lors de la présentation du ticket mobilité en janvier dernier. Deux conditions qui ont depuis été actées et entérinées par l'assemblée plénière de la Région, le 29 mars 2019. Le dispositif est finalisé, et a été mis en œuvre depuis le 1<sup>er</sup> mai 2019.

[www.bourgognefranchecomte.fr/dispositif-ticket-mobilite](http://www.bourgognefranchecomte.fr/dispositif-ticket-mobilite)

# VERS LES AUTRES, VERS DEMAIN

La Région agit pour l'avenir de son territoire et de ses habitants. L'ambition régionale est de faire de la Bourgogne-Franche-Comté une région attractive, connectée, respectueuse de son environnement et solidaire.

Pour mon avenir aussi, Ma Région est là !



Photo © David Cesbron

Access Code School à Besançon.



Photo © David Cesbron

Avec le tarif - de 26 ans, les trajets en TER Bourgogne-Franche-Comté sont à moitié prix toute l'année.

## 251 MILLIONS D'EUROS SUPPLÉMENTAIRES POUR LA FORMATION PROFESSIONNELLE SUR 4 ANS

C'est un effort sans précédent. Avec l'État, la Région a lancé officiellement fin 2018 son Pacte régional d'investissement dans les compétences (PRIC). Objectif : accompagner les plus éloignés de l'emploi et anticiper les besoins des entreprises, en travaillant sur les compétences. Grâce aux 251 millions d'euros injectés en Bourgogne-Franche-Comté, les parcours de formation seront adaptés dans leur durée et leur contenu pour améliorer la qualification des demandeurs d'emploi et lever les freins à l'accès à la formation. 117 000 Bourguignons-Francis-Comtois sont potentiellement concernés par le PRIC. Une question ? Composez le 09 71 04 73 78 (prix d'un appel local). ■■■

## POUVOIR D'ACHAT : LA RÉGION DANS SON RÔLE

Gratuité des transports scolaires (dès le 1<sup>er</sup> septembre 2019), trajet en cars à 1,50 euro, aide au permis de conduire, tarification sociale dans les lycées... Dans toutes ses compétences, la Région agit pour améliorer le pouvoir d'achat des Bourguignons-Francis-Comtois. Dernières décisions en date : une bourse exceptionnelle de 100 euros pour les 4 800 lycéens internes boursiers, le doublement de la rémunération des stagiaires en formation professionnelle, ou encore la mise en place d'un ticket mobilité (30 euros par mois) pour les déplacements domicile-travail en véhicule motorisé. ■■■

## LE TRÈS HAUT DÉBIT POUR TOUS EN 2022

La Région finance les Départements pour qu'ils accélèrent l'arrivée du Très Haut Débit internet dans les territoires ruraux. Elle est aussi la première région française à proposer une solution par voie hertzienne (R-Cube). Enfin, elle fait de l'accompagnement à la maîtrise des usages numériques une priorité absolue tant pour les citoyens que pour les entreprises. ■■■

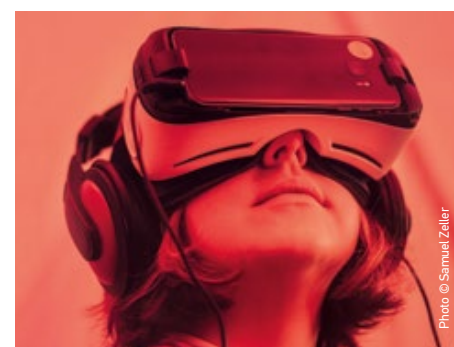


Photo © Samuel Zeller

Grâce à son programme Effilogis, la Région accompagne les particuliers dans la rénovation énergétique de leur logement.



Photo © David Cesbron

## TRANSITION ÉNERGÉTIQUE : TOUS CONCERNÉS !

Adopté fin 2017, le service public de l'efficacité énergétique (SPEE) propose des aides aux particuliers propriétaires de maisons individuelles, propriétaires occupants et bailleurs. Il informe et oriente vers les bons interlocuteurs pour un accompagnement de projet, allant du changement de chaudière à la rénovation globale. Le service public est doté d'outils simples, comme l'audit énergétique comprenant état des lieux et scénarios de travaux avec chiffrages. En fonction de leurs revenus, certains ménages pourront également bénéficier d'une aide de 5 000 euros pour une rénovation BBC globale et de 2 500 euros pour une rénovation par étapes. ■■■

## Notre Région d'Avance – La Gauche Unie

Depuis décembre 2015 et la fusion des régions Bourgogne et Franche-Comté, notre majorité s'attache à construire une nouvelle collectivité qui assume ses compétences avec l'objectif de peser réellement sur votre quotidien et sur le développement de tous les territoires.

La Région et le quotidien, ce sont avant tout des actions destinées à préserver votre pouvoir d'achat: allègement des coûts de rentrée scolaire (gratuité des manuels et équipements dans les lycées et CFA); soutien aux familles pour la cantine et l'internat; gratuité des transports scolaires; soutien à la rénovation énergétique des logements... Nous veillons également à construire une offre de mobilité accessible au plus grand nombre, avec des TER aux horaires renforcés et disposant d'une tarification attractive ou des lignes régionales de car avec une tarification unique à 1,50 euro.

En mars dernier, nous avons amplifié l'action de la Région en direction des déplacements du quotidien, en mettant en place un ticket mobilité qui permet, en lien avec les employeurs partenaires, d'aider à hauteur de 30 euros par mois les salariés modestes qui sont contraints d'effectuer de longs trajets pour rejoindre leur travail.

C'est avec le même volontarisme que nous déployons nos politiques à destination des territoires, pour y accroître la qualité de vie et contribuer au déploiement de services aux populations. En contractualisant avec les collectivités locales et en développant de nouveaux outils innovants, la Région contribue à un investissement public équilibré: points de services aux publics, santé, numérique, sport, culture. Les champs d'intervention sont variés et contribuent au mieux-vivre et à l'attractivité économique de notre Région.

**Notre Région d'Avance – La Gauche Unie**

Contact : jerome.durain.elu@bourgognefranchecomte.fr

## Union des Républicains de la Droite et du Centre

### Une région en retard

Il y a bientôt quatre ans que la Bourgogne et la Franche-Comté ont fusionné à marche forcée. Tout était censé être prêt et Marie-Guite Dufay nous promettait même qu'elle serait « une région d'avance ».

Le mi-mandat passé, La Bourgogne-Franche-Comté est pourtant dans le bas des classements des régions françaises en matière d'attractivité.

Augmentation de 42 % de la taxe sur la carte grise ; augmentation des dépenses de fonctionnement ; contrats métropolitains inopérants ; tensions entre Dijon et Besançon ; dessertes TER de Villers-les-Pots, Neuilly-lès-Dijon et Franois supprimées, gares et guichets fermés... Voici les tristes conséquences de cette grande région voulue par la Gauche.

Alors qu'elle aurait eu besoin d'un nouveau souffle, d'une nouvelle ambition, la gestion de Marie-Guite Dufay plombe la dynamique de la Bourgogne-Franche-Comté.

Pour une région plus forte, la Droite et le Centre proposent :

- Baisse immédiate des taxes sur les cartes grises ;
- Contractualisation avec les 8 Départements ;
- Investissements massifs dans la reconversion industrielle pour protéger nos emplois.

**Union des Républicains de la Droite et du Centre**

Contact : francois.sauvadet.elu@bourgognefranchecomte.fr

## Le Rassemblement National

### Pour lutter contre la désertification médicale : préservons tous les services hospitaliers de proximité !

Pour faire semblant de répondre à la crise, Emmanuel Macron a annoncé l'arrêt des fermetures d'hôpitaux jusqu'en 2022. Derrière ces promesses, le démantèlement du système de santé va se poursuivre avec la suppression des maternités, des services d'urgence et de chirurgie. Les hôpitaux de proximité seront maintenus mais deviendront fantômes car vidés de leurs services vitaux. La politique d'austérité est une réalité partout dans la Région, de Tonnerre à Saint-Claude. Comme toujours, les habitants de la ruralité sont sacrifiés sur l'autel de la rentabilité, incompatible avec une réelle politique de santé publique. Pour assurer la santé pour tous, les élus du Rassemblement National s'opposent à toutes les fermetures de services. L'offre de soins doit être préservée dans tous nos territoires.

**Le Rassemblement National**

Contact : julien.odoul.elu@bourgognefranchecomte.fr

## ABONNEZ-VOUS AUX INFORMATIONS DE LA RÉGION !

Je souhaite recevoir le magazine de la Région GRATUITEMENT par voie postale

NOM : \_\_\_\_\_ PRÉNOM : \_\_\_\_\_

ADRESSE : \_\_\_\_\_

CODE POSTAL :      VILLE : \_\_\_\_\_

COURRIEL : \_\_\_\_\_ @ \_\_\_\_\_

Je souhaite recevoir des informations de la Région par courriel :  OUI  NON

À découper et à renvoyer à l'adresse suivante : Région Bourgogne-Franche-Comté – 4 square Castan – CS 51857 – 25031 Besançon CEDEX





# AU CAR DE TOUR TARIF UNIQUE

REGION  
BOURGOGNE  
FRANCHE  
COMTE

**mobigo**  
Bourgogne-Franche-Comté  
emmène-moi là où je veux !

Retrouvez toutes les informations sur [www.viamobigo.fr](http://www.viamobigo.fr) | 03 80 11 29 29